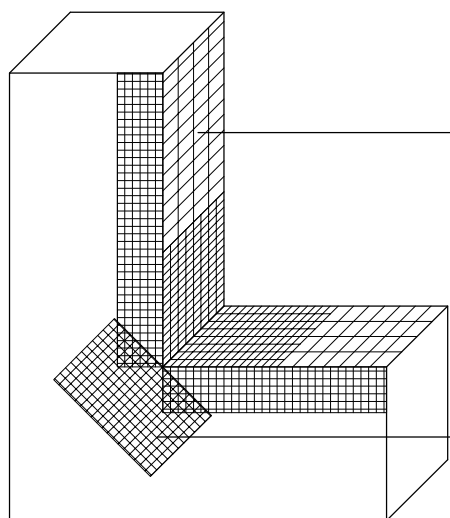
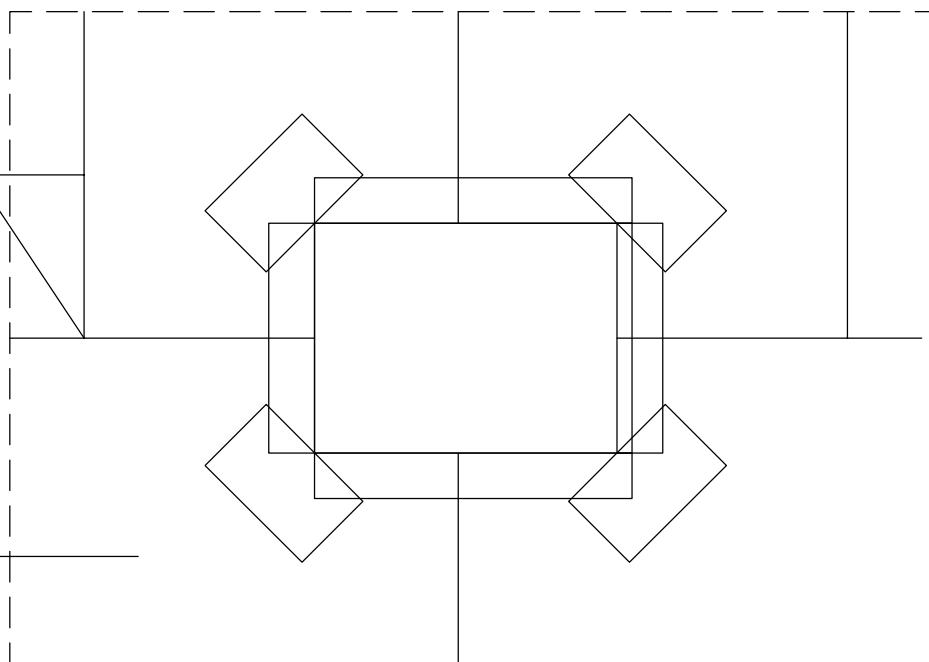


Sposób przyklejenia siatki przy otworach okiennych i drzwiowych.

KRAWĘDZIE PŁYT NIE
MOGĄ POKRYWAĆ SIĘ
Z KRAWĘDZIAMI
OTWORÓW OKIENNYCH

PŁYTY STYROPIANOWE



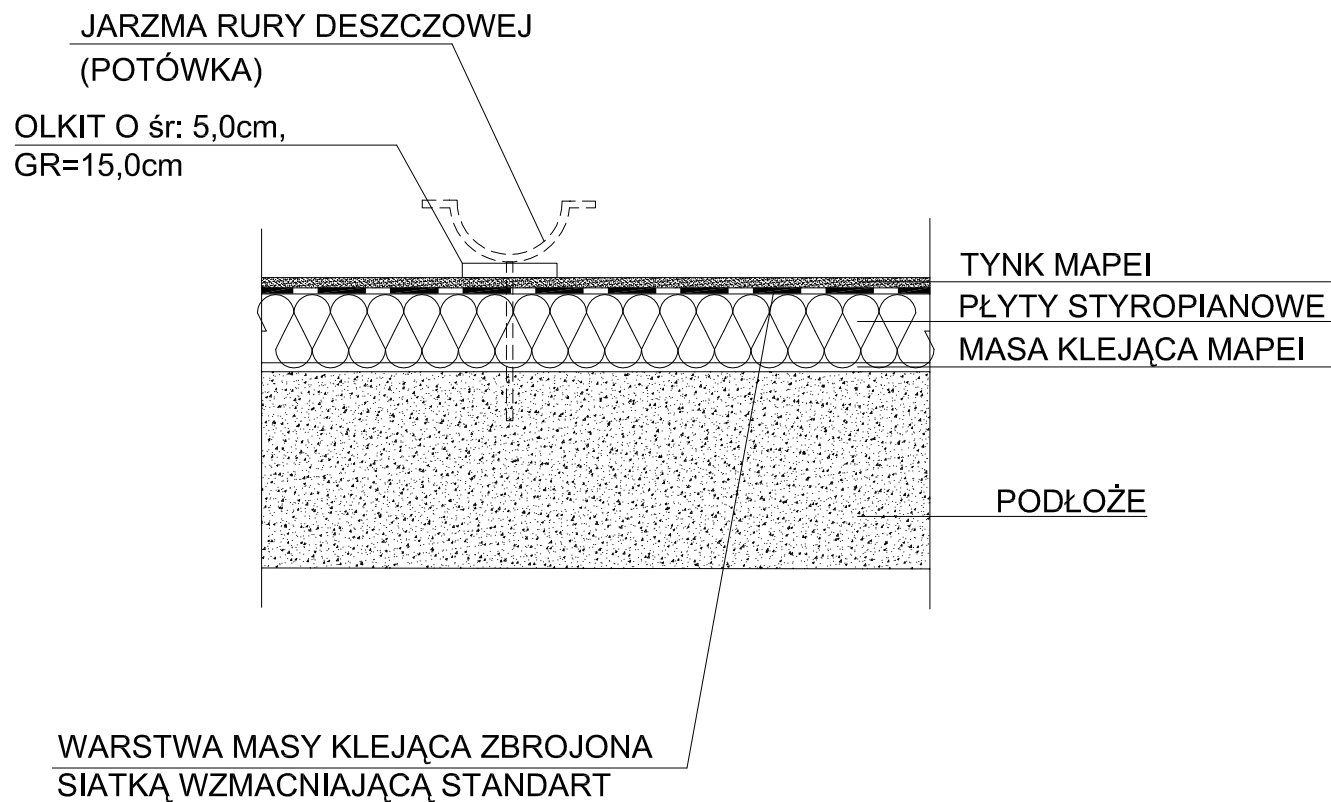
ZAWIĄĆ SIATKĘ WZMACNIAJĄCĄ
ZA PŁYTY STYROPIANOWE

SIATKA WZMACNIAJĄCA
KRAWĘDZIE

UWAGA!:

1. PŁYTY STYROPIANOWE UMIEŚCIĆ W TAKI SPOSÓB ABY ICH KRAWĘDZIE NIE POKRYWAŁY SIĘ Z KRAWĘDZIAMI OTWORÓW
2. W NAROZNIKU OTWORU ZATOPIĆ PO PRZEKĄTNEJ PROSTOKĄT Z SIATKI WZMACNIAJĄCEJ O WYMIARACH 240mmx300mm

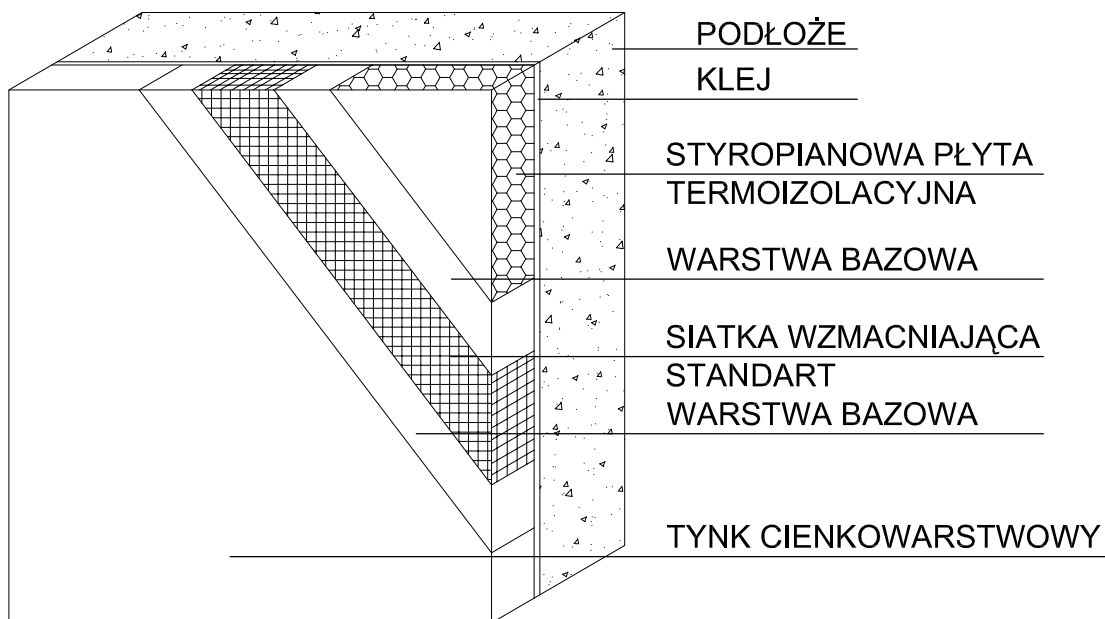
Nazwa i adres obiektu budowlanego:			
Termomodernizacja budynków , instalacja solarna, przebudowa instalacja c.o. w Domu Pomocy Społecznej w Karsznicach			
Sposób przyklejenia siatki przy otworach okiennych i drzwiowych		Skala: 1:20	Numer rysunku: 1D
Imię i nazwisko projektanta:	Spejalność: i numer uprawnień: architektoniczna b.o. 168/99/WŁ. LO 0807	Data:	Podpis:
mgr inż. arch. Mikołaj Rudenko		12.2014	
mgr inż. arch. Anita Andrysiewicz		12.2014	
mgr inż. arch. Barbara Kiliś		12.2014	



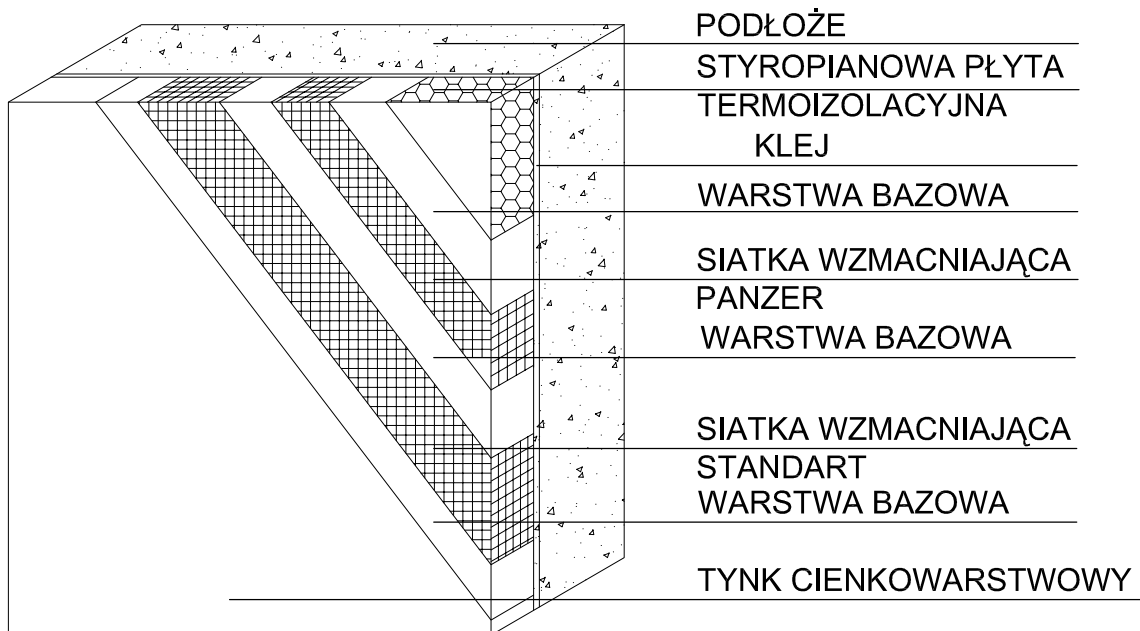
Nazwa i adres obiektu budowlanego:			
Termomodernizacja budynków , instalacja solarna, przebudowa instalacja c.o. w Domu Pomocy Społecznej w Karsznikach			
Mocowanie rury spustowej		Skala:	Numer rysunku:
		1:20	2D
Imię i nazwisko projektanta:	Specjalność: i numer uprawnień: architektoniczna b.o.	Data:	Podpis:
mgr inż. arch. Mikołaj Rudenko	168/99/WŁ. LO 0607	12.2014	
mgr inż. arch. Anita Andrysiewicz		12.2014	
mgr inż. arch. Barbara Kiliś		12.2014	

UKŁAD WARSTW OCIEPLAJĄCYCH ŚCIANĘ

WZMOCNIENIE
STANDARDOWE

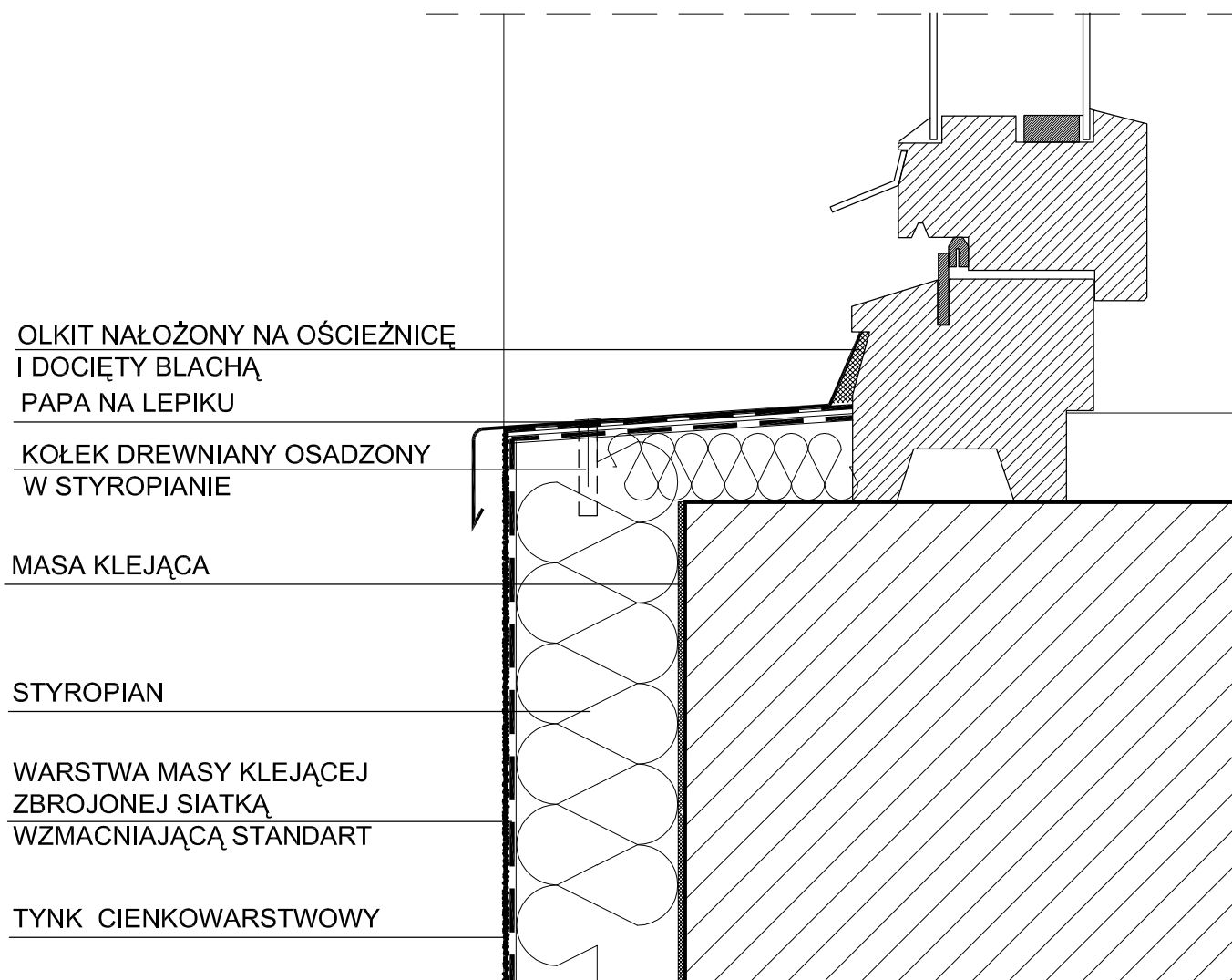


WZMOCNIENIE
DODATKOWE



Nazwa i adres obiektu budowlanego:			
Termomodernizacja budynków , instalacja solarna, przebudowa instalacja c.o. w Domu Pomocy Społecznej w Karsznikach			
Układ warstw ocieplających ścianę		Skala: 1:20	Numer rysunku: 3D
Imię i nazwisko projektanta:	Specjalność: i numer uprawnień: architektoniczna b.o.	Data:	Podpis:
mgr inż. arch. Mikołaj Rudenko	168/99/WŁ. LO 0807	12.2014	
mgr inż. arch. Anita Andrysiewicz		12.2014	
mgr inż. arch. Barbara Kiliś		12.2014	

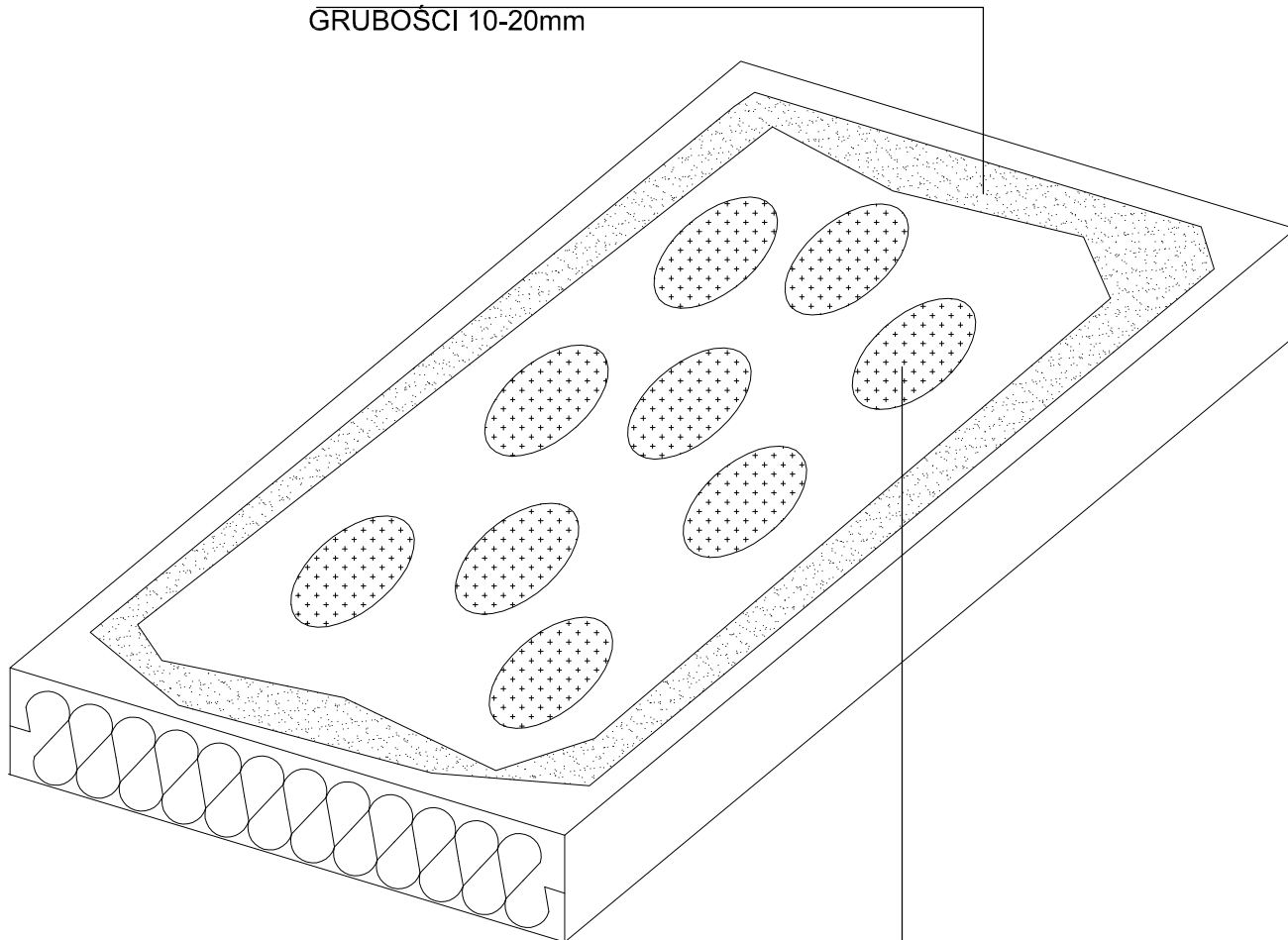
SZCZEGÓŁ OCIEPLENIA ŚCIANY POD OKNEM



Nazwa i adres obiektu budowlanego:			
Termomodernizacja budynków , instalacja solarna, przebudowa instalacja c.o. w Domu Pomocy Społecznej w Karsznikach			
Szczegół ocieplenia ściany pod oknem		Skala:	Numer rysunku:
		1:20	4D
Imię i nazwisko projektanta:	Specjalność: i numer uprawnień: architektoniczna b.o.	Data:	Podpis:
mgr inż. arch. Mikołaj Rudenko	168/99/WŁ. LO 0807	12.2014	
mgr inż. arch. Anita Andrysiewicz		12.2014	
mgr inż. arch. Barbara Kiliś		12.2014	

SZCZEGÓŁ OCIEPLENIA ŚCIANY POD OKNEM

MASA KLEJĄCA STYROPIAN NA OBWODZIE PŁYTY
STYROPIANOWEJ O SZEROKOŚCI 30-50mm I
GRUBOŚCI 10-20mm



MASA KLEJĄCA STYROPIAN W KSZTAŁCIE PLACKÓW
O ŚREDNICY ok. 100mm i GRUBOŚCI 10-20mm

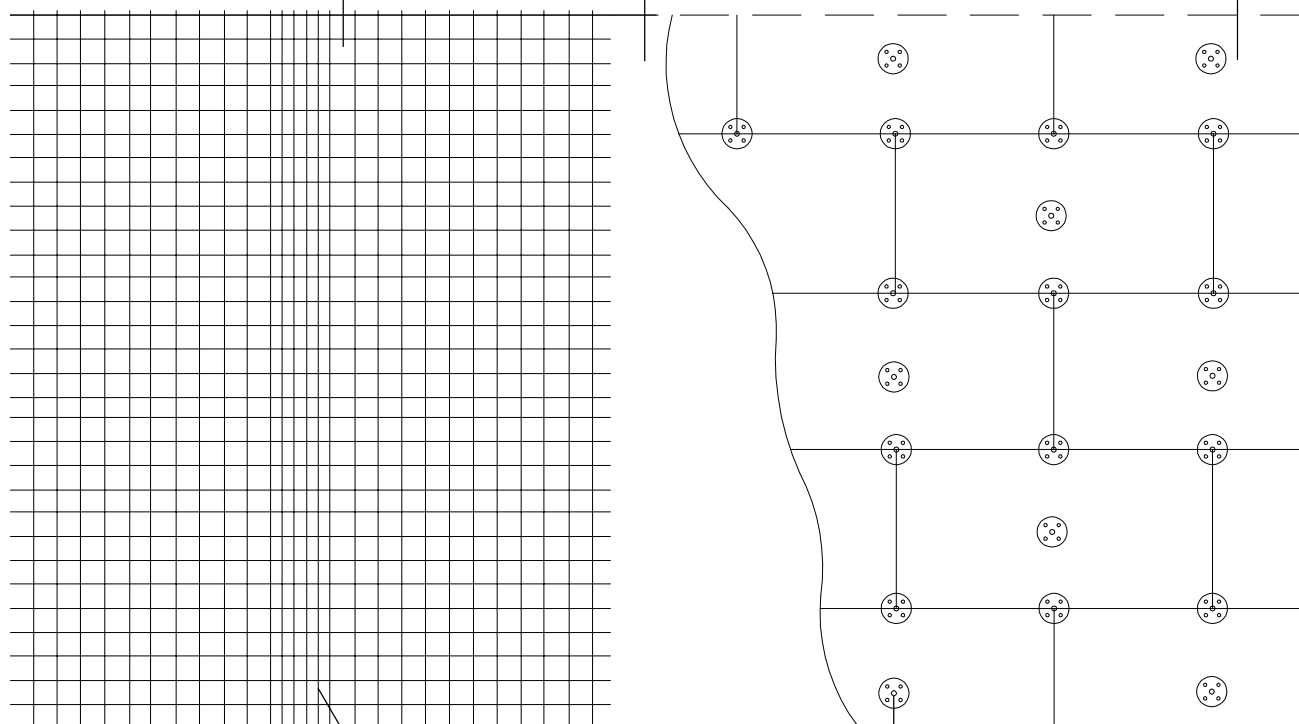
Nazwa i adres obiektu budowlanego:			
Termomodernizacja budynków , Instalacja solarna, przebudowa Instalacja c.o. w Domu Pomocy Społecznej w Karsznicach			
Sposób przyklejenia siatki z wł. szkl. układ płyt styropian. na ścianie	Skala:	Numer rysunku:	
	1:20	5D	
Imię i nazwisko projektanta:	Specjalność i numer uprawnień: architektoniczna b.o. 166/99/NWL, LO 0607	Data:	Podpis:
mgr inż. arch. Mikołaj Rudenko		12.2014	
mgr inż. arch. Anita Andrysiewicz		12.2014	
mgr inż. arch. Barbara Kiliś		12.2014	

SPOSÓB PRZYKLEJENIE SIATKI Z WŁÓKNA SZKLANEGO NA ŚCIANIE

SIATKA W WŁÓKNA
SZKLANEGO

MASA KLEJĄCA

PŁYTY STYROPIANOWE



10

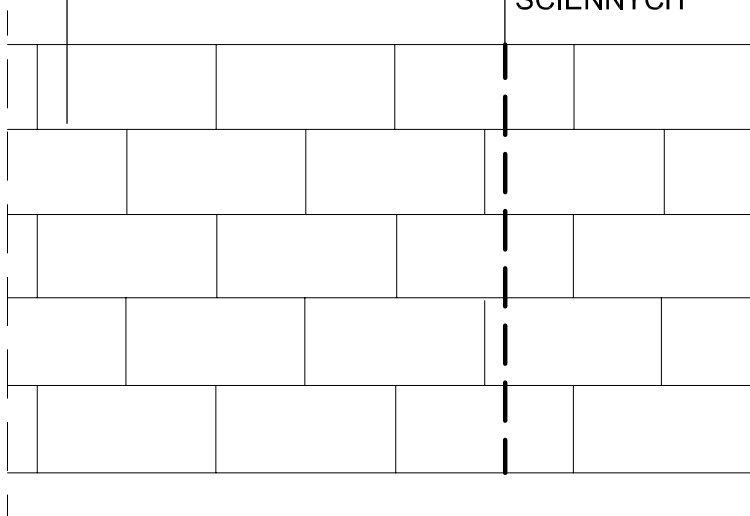
POŁĄCZENIE DWÓCH
SĄSIEDNICH PASÓW
SIATKI

ŁĄCZNIKI MECHANICZNE
8i 6 szt./ m²

UKŁAD PŁYT STYROPIANOWYCH NA ŚCIANIE

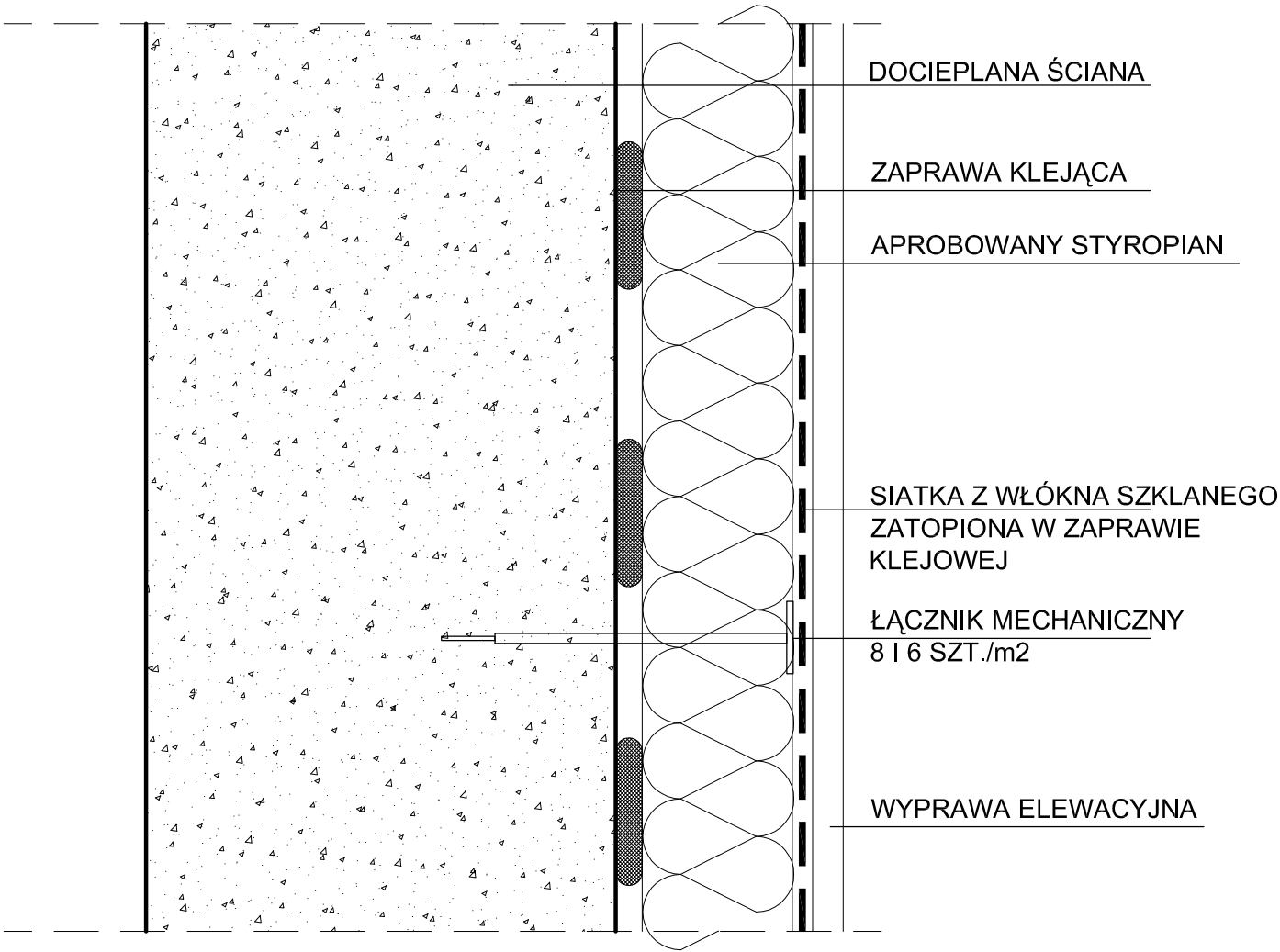
PŁYTY STYROPIANOWE

ZŁĄCZENIE DWÓCH ELEMENTÓW
ŚCIENNYCH

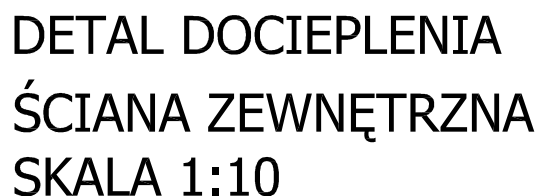


Nazwa i adres obiektu budowlanego:			
Termomodernizacja budynków , instalacja solarna, przebudowa instalacja c.o. w Domu Pomocy Społecznej w Karsznikach			
Sposób przyklejenia siatki, układ płyt styropianowych		Skala: 1:20	Numer rysunku: 6D
Imię i nazwisko projektanta:	Spełniając: i numer uprawnień: architektoniczna b.o.	Data:	Podpis:
mgr inż. arch. Mikołaj Rudenko	168/99/WŁ. LO 0807	12.2014	
mgr inż. arch. Anita Andrysiewicz		12.2014	
mgr inż. arch. Barbara Kiliś		12.2014	

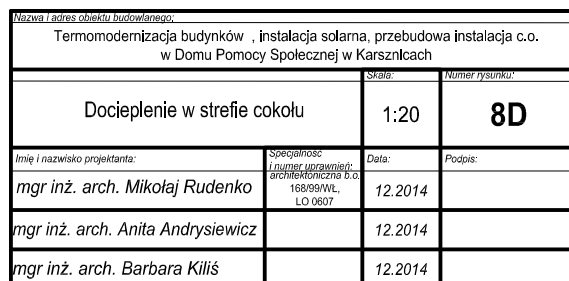
UKŁAD WARSTW OCIEPLAJĄCYCH ŚCIANĘ



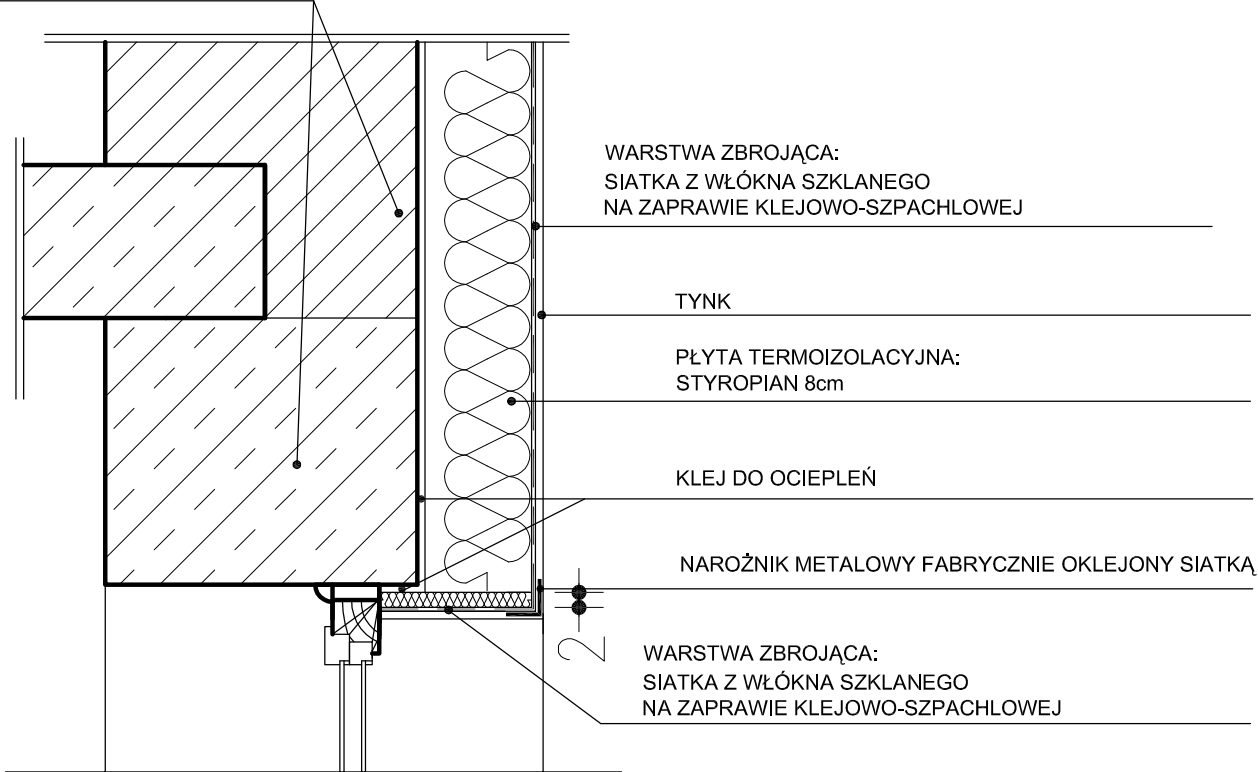
Nazwa i adres obiektu budowlanego:			
Termomodernizacja budynków , instalacja solarna, przebudowa instalacja c.o. w Domu Pomocy Społecznej w Karsznikach			
Układ warstw docieplających ścianę		Skala:	Numer rysunku:
		1:20	7D
Imię i nazwisko projektanta:	Specjalność: i numer uprawnień: architektoniczna b.o.	Data:	Podpis:
mgr inż. arch. Mikołaj Rudenko	168/99/WŁ. LO 0807	12.2014	
mgr inż. arch. Anita Andrysiewicz		12.2014	
mgr inż. arch. Barbara Kiliś		12.2014	



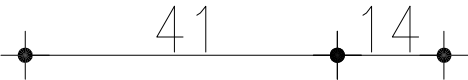
SZCZEGÓŁ OBRZEŻA



ISTNIEJĄCA ŚCIANA



DETAL DOCIEPLENIA NADPROŻA
SKALA 1:10



Nazwa i adres obiektu budowlanego:			
Termomodernizacja budynków , instalacja solarna, przebudowa instalacja c.o. w Domu Pomocy Społecznej w Karsznikach			
Detal docieplenia nadproży		Skala:	Numer rysunku:
		1:20	9D
Imię i nazwisko projektanta:	Specjalność: i numer uprawnień: architektoniczna b.o.	Data:	Podpis:
mgr inż. arch. Mikołaj Rudenko	168/99/WŁ., LO 0607	12.2014	
mgr inż. arch. Anita Andrysiewicz		12.2014	
mgr inż. arch. Barbara Kiliś		12.2014	